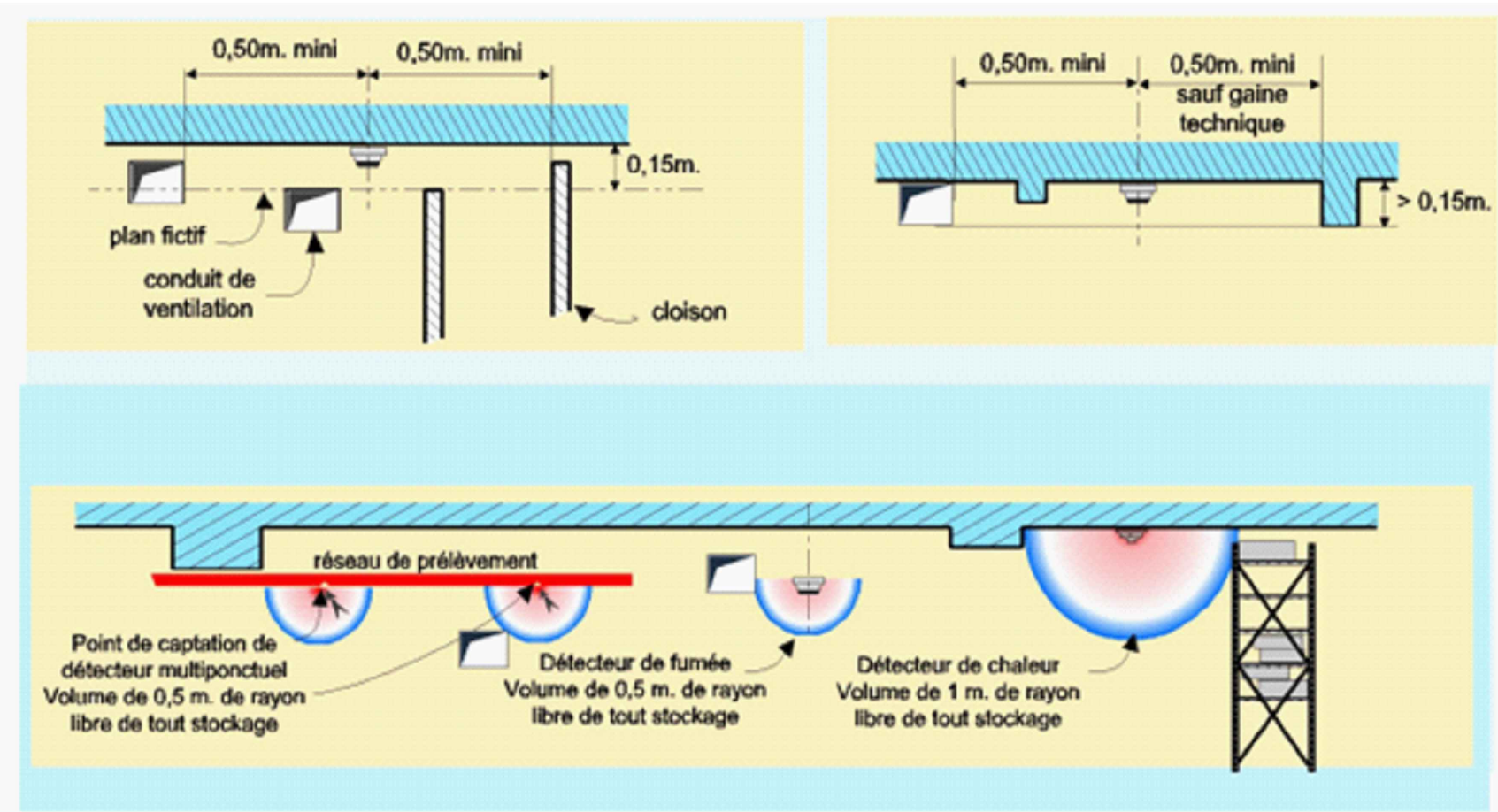
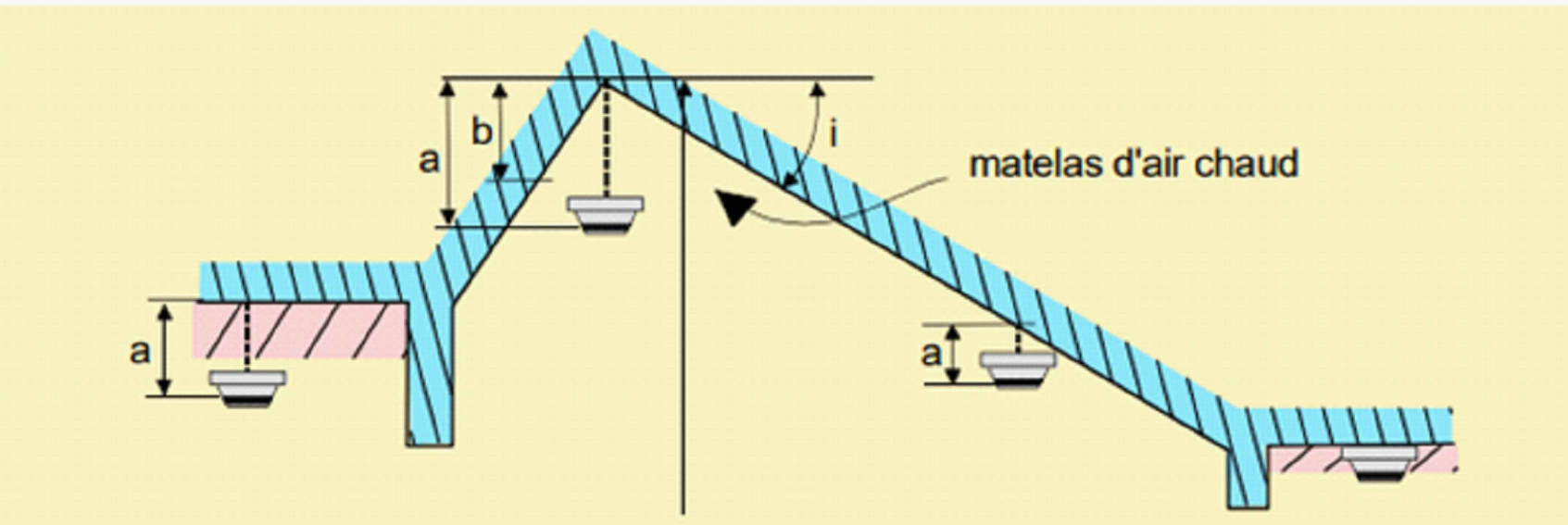


R-1



> IMPLANTATION DES DETECTEURS PONCTUELS PAR RAPPORT AUX MURS OU AUTRES ELEMENTS VERTICAUX

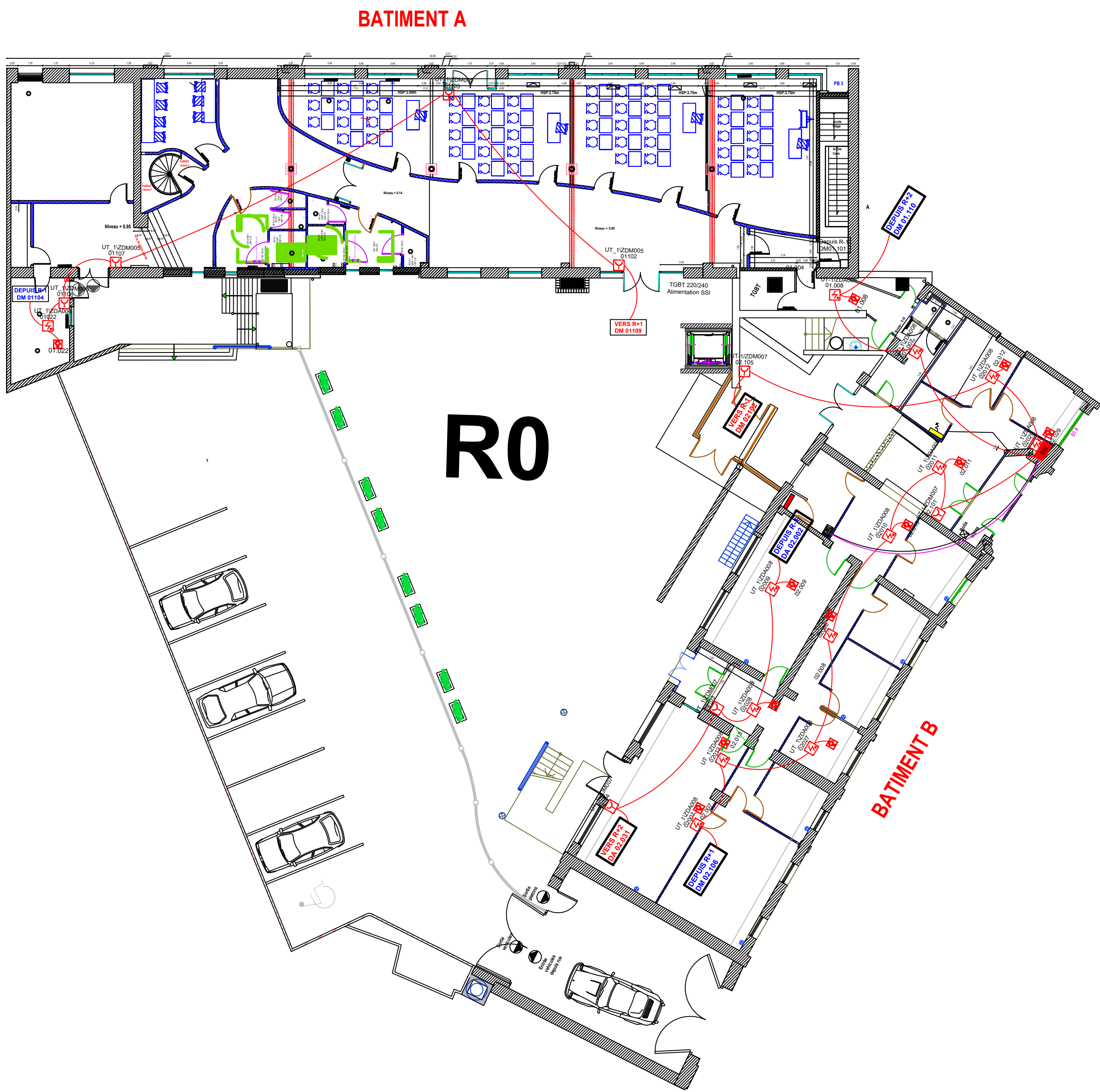
La distance horizontale entre les détecteurs et les éléments verticaux (cloisons, murs, poutre ou conduit de hauteur supérieure à 15 cm) ne doit pas être inférieure à 0,5m, exception faite des couloirs, gaines techniques et parties de bâtiments similaires de moins de 1 m de largeur. Si le plafond comporte des éléments suspendus ou s'il subsiste un espace entre le sommet des cloisons et le plafond lui-même, il ne sera pas tenu compte de ces particularités si, par ailleurs, il n'existe pas d'obstacle entre le plafond et un plan fictif distant de 0,15 m. Lorsque cette dernière condition n'est pas respectée, la distance horizontale séparant les détecteurs de ces éléments suspendus ou de ces cloisons ne doit pas être inférieure à 0,50 m, exception faite des couloirs, gaines techniques et parties de bâtiments similaires de moins de 1 m de largeur. > POSITION D'UN DETECTEUR PONCTUEL PAR RAPPORT AU PLAFOND Les détecteurs de chaleur doivent normalement être implantés directement sous le plafond ou sous la toiture.



> POSITION D'UN DETECTEUR PONCTUEL PAR RAPPORT AU PLAFOND

Les détecteurs de chaleur doivent normalement être implantés directement sous le plafond ou sous la toiture. Les détecteurs de fumée peuvent ne pas être implantés directement sous le plafond ou sous la toiture. Les hauteurs mini et maxi d'implantation des détecteurs ponctuels de fumée par rapport au plafond sont données par le tableau suivant.

Hauteur du local (h en m)	a : distance verticale entre le capteur du détecteur et le plafond					
	b : distance entre la projection horizontale du bas du matelas d'air chaud et le point le plus haut du plafond					
	i <= 15°		15 < i <= 30°		i > 30°	
	b en cm	a en cm	b en cm	a en cm	b en cm	a en cm
h <= 5	3	<= 20	20	<= 30	30	<= 60
5 < h <= 7	7	<= 25	25	<= 40	40	<= 60
7 < h <= 9	10	<= 30	30	<= 50	50	<= 70
9 < h <= 12	15	<= 35	35	<= 60	60	<= 80



R0

- Ventouse 24 Volts
- Détecteur optique de fumées C.Scan+ O
- Déclencheur Manuel
- Indicateur d'action IA 2000
- Diffuseur Sonore
- Tableau de report d'exploitation INova-TRE
- Centrale Incendie Type Influence-I

Chubb

ECOLE DE LA SECONDE CHANCE  
45 Boulevard du Général Leclercq  
59100 Roubaix, France

D	-	-	-	-
C	-	-	-	-
B	28/03/2023	DOE - TEL QUE REALISE	CLT	TCX
A	03/08/2022	Création de plan	MCZ	TCX
Ind.	Date	Modifications	Des.	Val.

IMPLANTATION DETECTION INCENDIE R-1 / RDC  
SYSTEME DE SECURITE INCENDIE

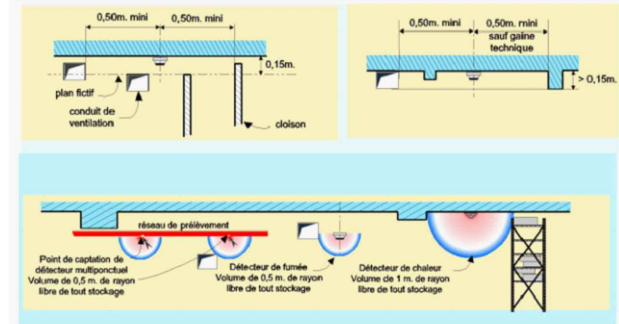
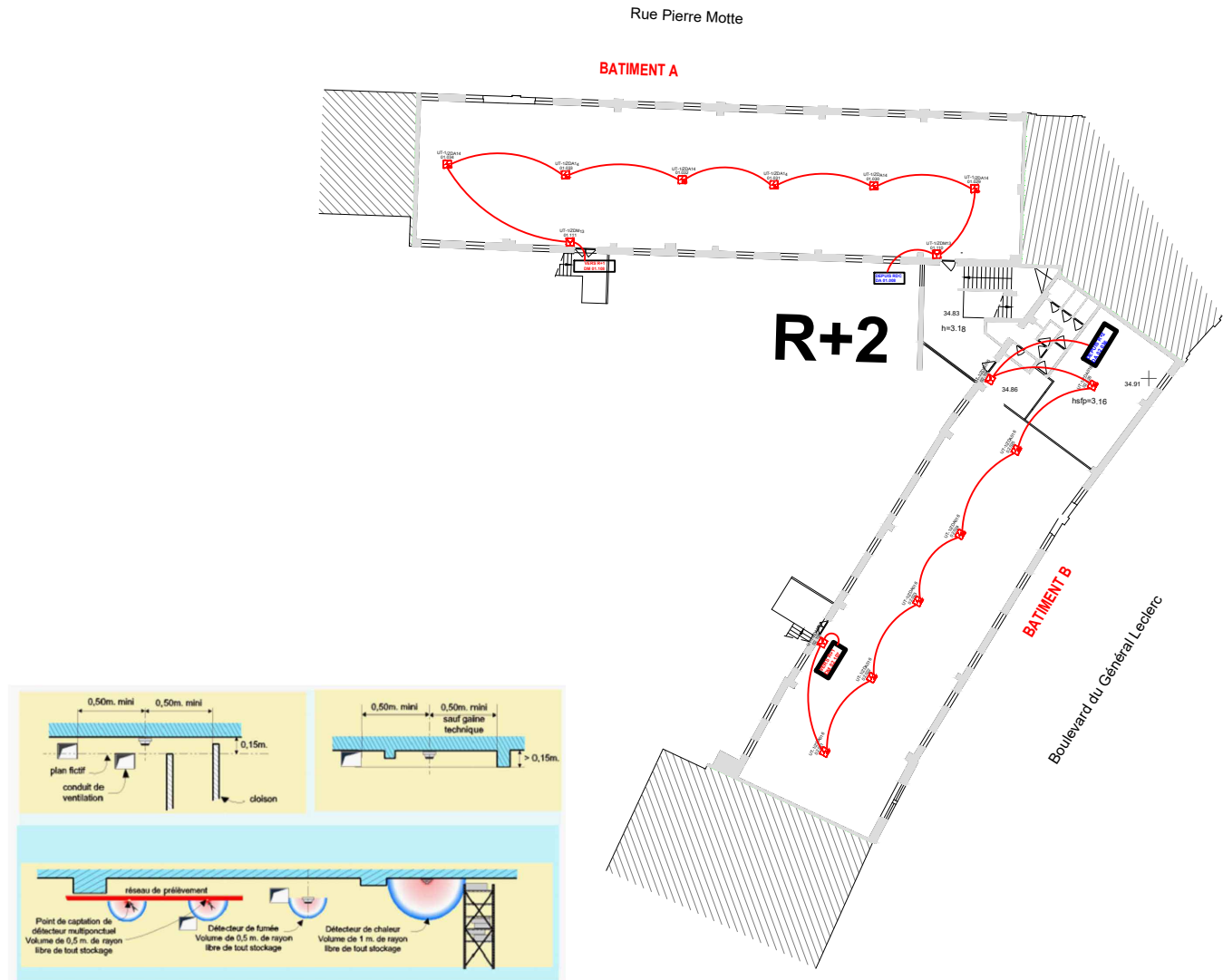
Ce plan est la propriété de la société CHUBB Sécurité. Il ne peut être communiqué, copié ou reproduit sans autorisation.

Chubb

16B rue Harald STAMMBACH  
59290 WASQUEHAL  
Tél: 03 20 16 58 00 / Fax: 03 20 47 79 24

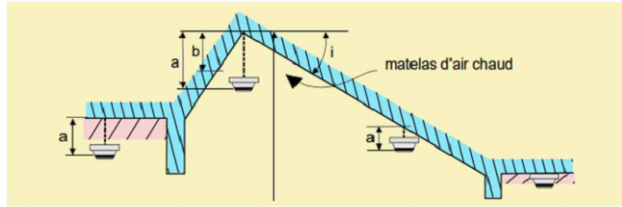
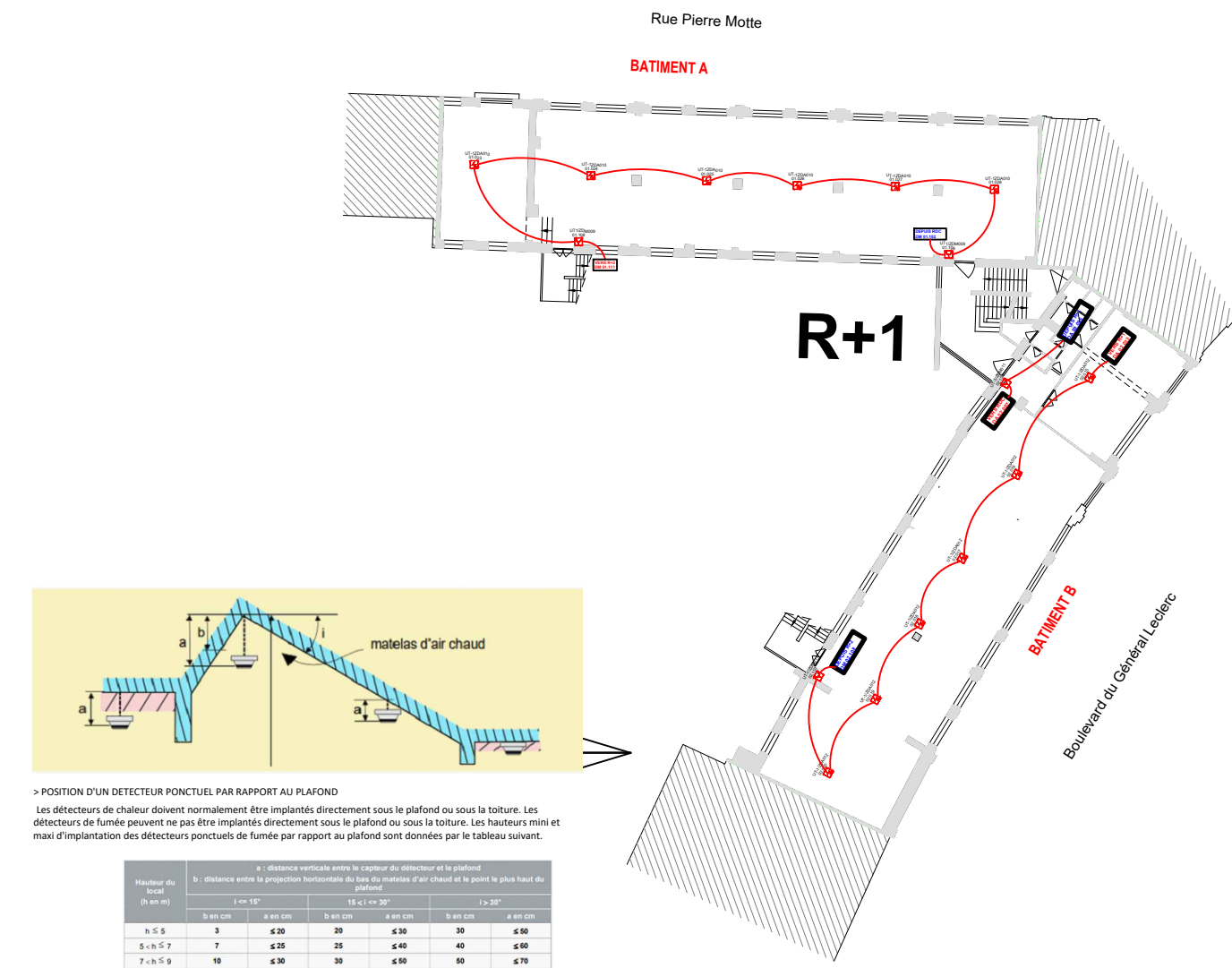
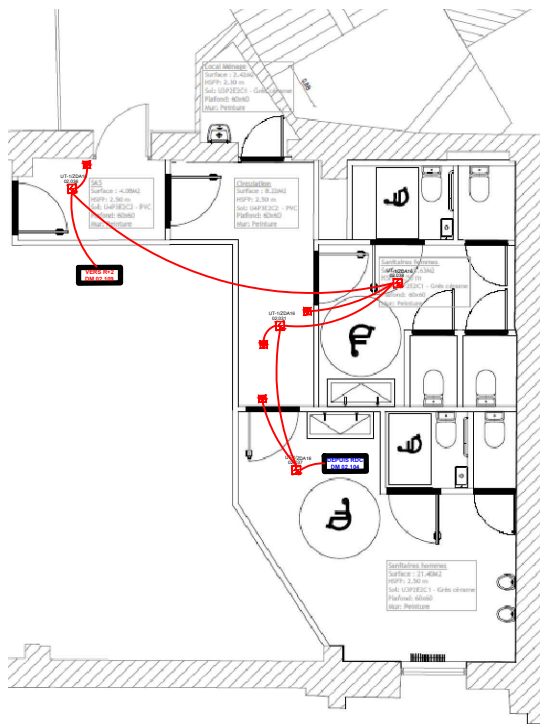
428J199510	PL-01
N° Affaire	N° Plan
07/11/2022	M. COUVEZ
Date Création	Dessiné par
A0	1/1
Format	Echelle
Folio	Phasage
Ind	Ind





> IMPLANTATION DES DETECTEURS PONCTUELS PAR RAPPORT AUX MURS OU AUTRES ELEMENTS VERTICAUX

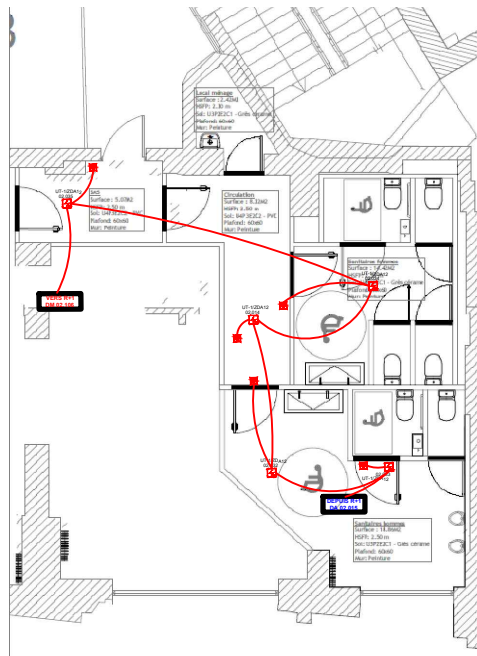
La distance horizontale entre les détecteurs et les éléments verticaux (cloisons, murs, poutre ou conduit de hauteur supérieure à 15 cm) ne doit pas être inférieure à 0,5m, exception faite des couloirs, gaines techniques et parties de bâtiments similaires de moins de 1 m de largeur. Si le plafond comporte des éléments suspendus ou s'il subsiste un espace entre le sommet des cloisons et le plafond lui-même, il ne sera pas tenu compte de ces particularités si, par ailleurs, il n'existe pas d'obstacle entre le plafond et un plan fictif distant de 0,15 m. Lorsque cette dernière condition n'est pas respectée, la distance horizontale séparant les détecteurs de ces éléments suspendus ou de ces cloisons ne doit pas être inférieure à 0,50 m, exception faite des couloirs, gaines techniques et parties de bâtiments similaires de moins de 1 m de largeur. > POSITION D'UN DETECTEUR PONCTUEL PAR RAPPORT AU PLAFOND Les détecteurs de chaleur doivent normalement être implantés directement sous le plafond ou sous la toiture.



> POSITION D'UN DETECTEUR PONCTUEL PAR RAPPORT AU PLAFOND

Les détecteurs de chaleur doivent normalement être implantés directement sous le plafond ou sous la toiture. Les détecteurs de fumée peuvent ne pas être implantés directement sous le plafond ou sous la toiture. Les hauteurs mini et maxi d'implantation des détecteurs ponctuels de fumée par rapport au plafond sont données par le tableau suivant.

Hauteur du local (h en m)	a : distance verticale entre le capteur du détecteur et le plafond				
	b : distance entre la projection horizontale du bas du matelas d'air chaud et le point le plus haut du plafond				
	l <= 15°		15 < l <= 30°		l > 30°
	b en cm	a en cm	b en cm	a en cm	a en cm
h <= 5	3	≤ 20	25	≤ 30	≤ 60
5 < h <= 7	7	≤ 25	25	≤ 40	≤ 60
7 < h <= 9	10	≤ 30	30	≤ 60	≤ 70
9 < h <= 12	15	≤ 35	35	≤ 60	≤ 80



- Ventouse 24 Volts
- Détecteur optique de fumées C.Scan+ O
- Déclencheur Manuel
- Indicateur d'action IA 2000
- Diffuseur Sonore
- Tableau de report d'exploitation INOVA-TRE
- Centrale Incendie Type Influence-I

Chubb

ECOLE DE LA SECONDE CHANCE  
45 Boulevard du Général Leclercq  
59100 Roubaix, France

D	-	-	-	-
C	-	-	-	-
B	28/03/2023	DOE - TEL QUE REALISE	CLT	TCX
A	03/08/2022	Création de plan	MCZ	TCX
Ind.	Date	Modifications	Des.	Val.

IMPLANTATION DETECTION INCENDIE R+1 / R+2  
SYSTEME DE SECURITE INCENDIE

Ce plan est la propriété de la société CHUBB Sécurité. Il ne peut être communiqué, copié ou reproduit sans autorisation.			
Chubb		428J199510	PL-02
16B rue Harald STAMMBACH 59290 WASQUEHAL Tel: 03.20.16.59.00 / Fax: 03.20.47.79.24		N° Affaire	N° Plan
		07/11/2022	M. COUVEZ
		Date Création	Dessiné par
		A0	1/1
		Format	Echelle
		Folio	Phasage
		Ind	Ind